

TECHNOLOGIE AVANCÉE ÉQUIPE DE 7 CHERCHEURS



ÉQUIPE DE CHERCHEURS

Technologie avancée 7

Rapport scientifique technique

Document de synthèse DPE 100

Résumé

PARAGRAPHE 1 : NOTRE MISSION

PARAGRAPHE 2 : OBJECTIFS ATTEINTS PAR LE DPE 100

PARAGRAPHE 3 : MODÈLES ET ESSAIS DPE 100

PARAGRAPHE 4 : DES MESURES

PARAGRAPHE 5 : SOLUTIONS ALTERNATIVES

PARAGRAPHE 6 : TÉMOIGNAGES

PARAGRAPHE 7 : PHOTOS DPE 100 ET DPE SHIELD

PARAGRAPHE 8 : MISE EN PLACE DPE

DPE 100 (En défense de la Planète Terre...)

L'écrivain n'est ni une entreprise ni un scientifique... mais seulement un homme...

Il y a 2 types d'hommes : ceux qui prennent, exploitent et "utilisent" la planète sans se poser de questions en fonction des conséquences que leur comportement va engendrer, et il y a " **Vrais hommes**, souvent incompris par la plupart des gens comme les Indiens,

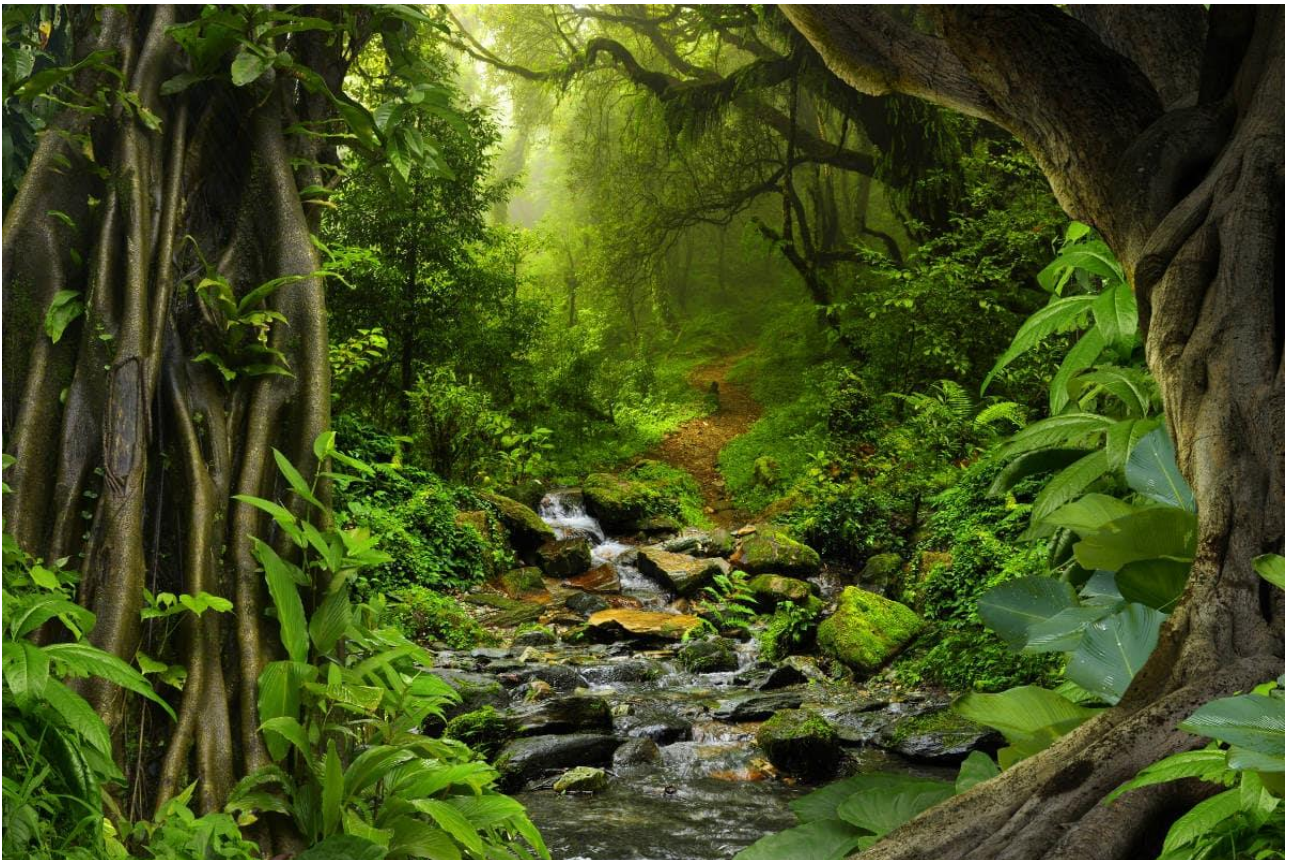
TECHNOLOGIE AVANCÉE ÉQUIPE DE 7 CHERCHEURS

Les autochtones et, en général, les autochtones, qui ont essayé de transmettre le concept de l'importance de **respect** notre planète puisqu'il s'agit en fait d'un **Être vivant** qui nous permet de vivre avec amour, malgré ce que nous faisons.

Une technologie irresponsable au service de l'argent et du pouvoir a causé des dommages incalculables à notre Terre Mère et maintenant, principalement en tant que "**Hommes**" et puis en tant que scientifiques, nous devons agir pour aider cette Planète à se régénérer.... même parce que, en tout cas "**Elle**", **La Terre Mère** se sauvera à travers des changements importants et dramatiques, qui ont déjà commencé !!!

Le fait est que nous serons toujours là après ?

C'EST LA TERRE QUE NOUS CRÉERONS POUR REFUGER ENSEMBLE, NOTRE NOUVEL AVENIR, NOTRE NOUVELLE ÈRE....



PARAGRAPHE 1

NOTRE MISSION

Notre mission est de faire reflourir la planète : cela n'a aucun sens de créer un rééquilibrage ; en fait, ce serait basé sur notre mémoire. Nous devons aider la Terre à se régénérer complètement et à revenir à celle d'il y a des centaines d'années Des cioux et des mers clairs et des terres propres, pleines de vie, un soleil qui brille sans brûler, et tant d'arbres donc, il faut se référer à une idée qui vient *avant* notre naissance. Tout cela est possible et nous avons la technologie pour le faire.... mais il y a des priorités à suivre....

Comme tous ceux qui ont sérieusement une technologie innovante, le premier choix à faire est de le faire pour l'argent ou.... **ÊTRE DE VRAI HOMMES !!**

Nous, dans Advanced Technology 7, avons choisi la deuxième voie ... pour tous les enfants du monde, pour les plus faibles ... ils ne pourront jamais avoir d'avenir nous non plus sans la Planète .

Dans notre rapport scientifique, nous montrons que l'homme a coupé 80% des arbres que la Terre avait auparavant et n'a pas pris la peine de les remplacer par quelque chose remplissant la même fonction. Cela a créé une réduction drastique et une rupture de la magnétosphère et par conséquent de la couche d'ozone, avec les effets décrits ci-dessous.

La science n'a pas encore compris le travail effectué par les arbres, simplement parce qu'elle n'a pas compris comment fonctionnent la Terre et en général les forces gravitationnelles.

Nous vous donnerons également un indice ci-dessous à ce sujet.

Nous avons dû redoubler d'efforts et reconcevoir de nouveaux équipements plus puissants en raison de l'évolution d'événements dramatiques : de terribles incendies en Sibérie, en Amazonie, en Europe et en Amérique ont créé un nouvel affaiblissement de la magnétosphère terrestre et cela va déclencher une réaction en chaîne qui nous n'arrêterons qu'avec votre aide

Avec la version de base du DPE 100 nous avons véritablement un appareil capable de remplacer le travail de photosynthèse de la chlorophylle d'environ 100 000 arbres.

Il faut donc en installer au moins 200 000 pour obtenir le travail de 20 000 000 000 d'arbres et restaurer complètement la Magnétosphère.

Il s'agit d'une réponse rapide dans une situation d'extrême urgence puisqu'il ne nous reste que quelques années pour régler le problème.

Mais nous connaissons nos limites en tant qu'êtres humains et nous devons laisser la Nature faire ce que même la meilleure des technologies ne peut pas faire comme Elle. Aujourd'hui, nous avons 35 % moins d'oxygène que ce dont nous avons normalement besoin pour la vie des animaux et des humains.

TECHNOLOGIE AVANCÉE ÉQUIPE DE 7 CHERCHEURS

Avec les incendies supplémentaires qui se sont produits, ce pourcentage a encore augmenté, ce qui signifie que les enfants, les personnes âgées, les faibles, toutes les populations souffrant de carences nutritionnelles sont les premières à avoir des difficultés de survie, et personne ne doit être laissé pour compte. ...

L'humanité a déjà vécu des expériences similaires, comme l'événement à Londres le 5 décembre, 1952 lorsqu'une épaisse couverture de brouillard est tombée sur la ville en raison de la saturation en dioxyde de carbone de l'usine de production de charbon causant au moins 12 000 morts de tous âges, auxquels il faut ajouter plus de 100 000 malades. Malgré cela, le charbon a continué à être produit et ce type d'informations a été réduit ou caché.

C'est pourquoi nous avons prévu, ultérieurement, de créer une fondation qui s'appellera "SAVE MY EARTH" qui pourra reverser 10 Paulownias pour chaque DPE 100 vendu, en utilisant une partie des revenus des ventes. Nous avons choisi ce type d'arbre car il a une croissance rapide et des feuilles larges et est capable de produire 3 fois plus d'oxygène qu'un arbre normal. Nous vous expliquerons plus en détails dans une petite fiche technique.



PARAGRAPHE 2

Objectifs atteints par le DPE 100

POUR LA PLANÈTE

- 1) RÉGÉNÉRATION de la magnétosphère au point de positionnement.
- 2) RÉGÉNÉRATION de la couche d'Ozone.
- 3) Réduction DRASTIQUE de la taille du tremblement de terre.
- 4) Réduction DRASTIQUE des grands phénomènes météorologiques tels que les ouragans, les bombes à eau, la grêle avec des grêlons surdimensionnés.
- 5) DRAINAGE de la pollution électromagnétique totale nocive pour l'homme et l'animal mais pas pour les appareils technologiques.
- 6) RESTAURATION du ciel et de la qualité de l'air comme avant l'ère industrielle.
- 7) Réduction drastique de la radioactivité.
- 8) Réduction DRASTIQUE du gaz Radon.
- 9) Positionné le long de la côte il réharmonise les fréquences que les cétacés (baleines, dauphins, etc.) utilisent pour naviguer et élimine ainsi les échouages.

POUR LES ÊTRES HUMAINS ET ANIMAUX

- 10) RÉDUCTION de l'incidence des pathologies liées au rayonnement excessif des micro-ondes telles que les leucémies, les lymphomes, les tumeurs mammaires, les mélanomes épithéliaux, les tumeurs cérébrales, les modifications de la perméabilité cellulaire, la variation du métabolisme, les modifications des fonctions glandulaires, le système immunitaire, le système nerveux central et le comportement, les dommages à l'ADN. Pour une densité de puissance électromagnétique rayonnée supérieure à 50 milliwatts/cm²: lésions cérébrales possibles, influence sur la croissance cellulaire, malformations fœtales, brûlures internes, cataractes et mort par infarctus. D'autres effets non thermiques ou chroniques pour une intensité inférieure à celle-ci, qui détermine les effets thermiques, sont la variation du nombre de lymphocytes et de granulocytes (expériences sur les cellules), les variations du taux d'anticorps et de l'activité des macrophages (expériences sur les animaux), tachycardie douleur dans les yeux, étourdissements, dépression, limitation de la capacité d'apprentissage, perte de mémoire, perte de cheveux.

Dans les pays d'Europe de l'Est, des études ont aussi montré : stérilité, augmentation des avortements, baisse de la fécondité.

Selon l'agence américaine pour l'environnement (EPA), sur huit études épidémiologiques, cinq ont montré des risques statistiquement significatifs associés aux : système hématopoïétique (leucémie, lymphome et lymphosarcome, mélanome et exposition aux radiations (RF) chez les officiers et militaires polonais.

- 11) Réduction DRASTIQUE des odeurs.
- 12) Réduction DRASTIQUE des dommages aux humains, aux biens et au bétail dus aux phénomènes météorologiques extraordinaires.
- 13) Réduction DRASTIQUE du stress et de la dépression dus aux charges électrostatiques et aux énergies parasites nocives.
- 14) Grande amélioration de la qualité du sommeil et du repos.
- 15) Réduction DRASTIQUE des substances toxiques.
- 16) Réduction DRASTIQUE des ultrasons.
- 17) Nette augmentation des défenses immunitaires.

POUR L'AGRICULTURE

- 18) Les valeurs nutritionnelles des fruits et légumes ont doublé ou triplé.
- 19) Des plantes plus saines avec un feuillage plus vert.
- 20) Réduction DRASTIQUE des dégâts dans l'agriculture dus à des phénomènes météorologiques extraordinaires.
- 21) Le dédoublement des plantes et leur résistance aux pathogènes.
- 22) Augmentation sensible du système immunitaire des plantes.

PARAGRAPHE 3

MODÈLES DPE

DPE 100

Conçu pour les petites extensions, telles que les copropriétés, les villas, idéal pour les villes.

Bouclier DPE

Conçu pour les grandes extensions telles que les fermes, les sites industriels, les cultures agricoles, le bétail et les pâturages de bétail.

DPE Agriculture

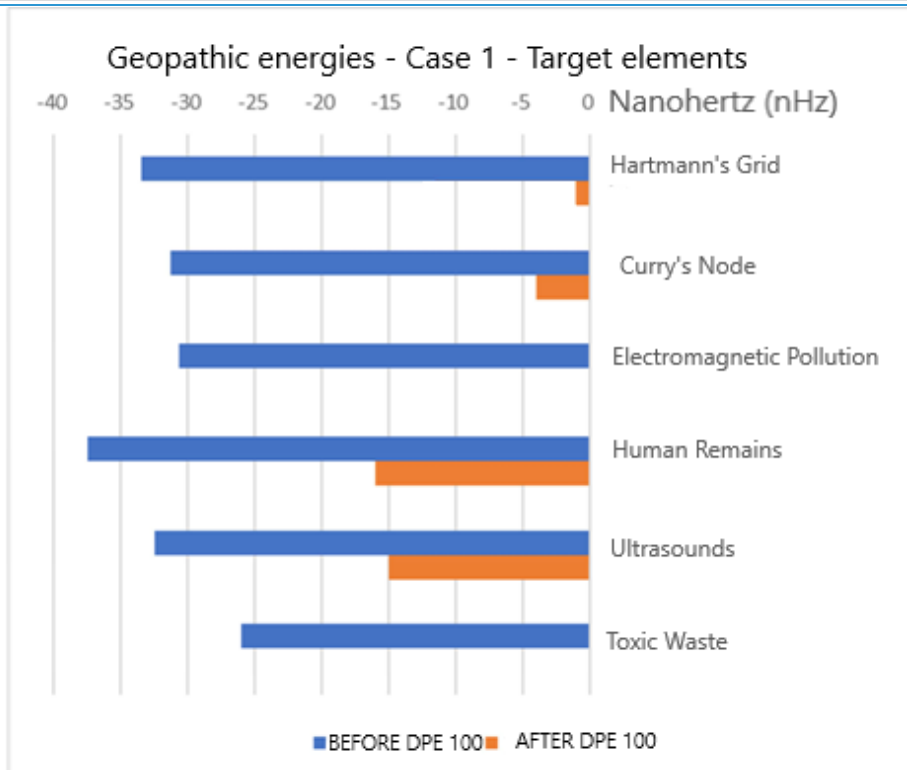
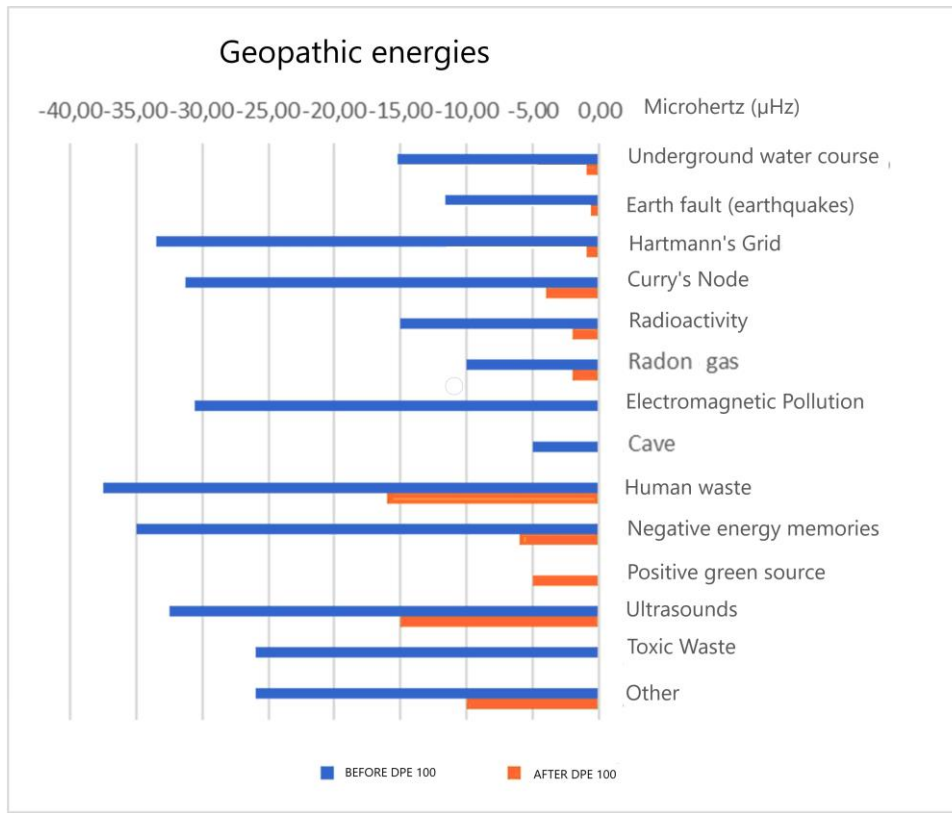
Conçu pour favoriser la croissance des plantes et le rendement des cultures.

DPE Bouclier Agriculture

Conçu pour favoriser la croissance des plantes et le rendement des cultures sur de grandes surfaces (4800 acres).

ESSAIS

Voici le résumé de l'analyse effectuée à notre demande par **United to Germany GmbH Frieding 82346 Andechs, Allemagne** un institut privé accrédité dans l'analyse des technologies environnementales.



TECHNOLOGIE AVANCÉE ÉQUIPE DE 7 CHERCHEURS

Ce qui suit montre les améliorations météorologiques sur l'environnement les images valent mieux que n'importe quels mots ...

SANS DPE 100 (10 JUILLET 2019) Zone cyclonique de 250 Km²



Photo 01



Photos 02

AVEC LE DPE 100 (2 août 2019) Ouragan non formé de 180 km²



Photo 03



Photo 04

PARAGRAPHE 4

DES MESURES

Avant de positionner le DPE SHIELD, plusieurs mesures des micro-ondes ont été enregistrées avec les conditions de temps, de température et d'humidité.

Le matériel utilisé est le [Compteur d'électrosmog \(100 Mhz - 8 Ghz\) par Cornet Microsystem Inc. mod. ED 88T Plus](#) .

Nous avons vérifié la cohérence de l'écart entre les différentes mesures avant et après l'installation du DPE et également comparé dans différentes conditions d'humidité et de température.

Pendant la journée, plus d'enquêtes ont été faites avec des temps courts et prolongés.

Toutes les mesures ont été effectuées à 3 mètres de distance et 2 mètres au-dessus du DPE.

Dans le test ci-dessous, les 2 mesures d'une minute les plus représentatives avec une demi-seconde pour chaque lecture ont été prises en compte, et les vidéos relatives sont également disponibles. Le premier a été enregistré le 22 aoûtnd2019 avant l'installation du DPE Shield et le second le 27 août^e2019, soit 4 jours après son activation.

22/8/19

(pas de DPE)

mW/m²

23

23

23

31

23

87

25

28

25

23

23

23

23

23

120

20

28

36

27

25

31

31

138

31

43

27/8/19

(avec DPE)

mW/m²

19

83

20

23

21

21

21

21

21

21

21

27

115

19

21

23

21

23

32

72

25

32

28

25

39

Température Humidité

42°

27%

Température Humidité

21°

70%

| | |
|-----|-----|
| 34 | 23 |
| 31 | 95 |
| 31 | 31 |
| 31 | 27 |
| 31 | 25 |
| 34 | 25 |
| 120 | 23 |
| 31 | 21 |
| 36 | 48 |
| 27 | 115 |
| 28 | 23 |
| 39 | 23 |
| 36 | 23 |
| 120 | 23 |
| 36 | 23 |
| 34 | 27 |
| 31 | 25 |
| 32 | 129 |
| 28 | 23 |
| 31 | 25 |
| 28 | 21 |
| 27 | 21 |
| 100 | 23 |
| 27 | 115 |
| 48 | 21 |
| 27 | 23 |
| 27 | 28 |
| 28 | 23 |
| 27 | 19 |
| 31 | 77 |
| 129 | 20 |
| 31 | 21 |
| 38 | 28 |
| 34 | 20 |
| 28 | 23 |
| 34 | 20 |
| 28 | 18 |
| 107 | 89 |
| 34 | 18 |
| 34 | 23 |
| 25 | 18 |
| 28 | 19 |
| 31 | 25 |
| 28 | 18 |
| 100 | 120 |
| 28 | 50 |
| 34 | 19 |
| 27 | 20 |
| 31 | 17 |
| 39 | 18 |
| 28 | 18 |
| 77 | 83 |
| 28 | 17 |

TECHNOLOGIE AVANCÉE ÉQUIPE DE 7 CHERCHEURS

| | |
|-------------|-------------|
| 36 | 21 |
| 27 | 17 |
| 27 | 17 |
| 27 | 18 |
| 31 | 20 |
| 141 | 32 |
| 27 | 18 |
| 32 | 87 |
| 27 | 18 |
| 28 | 28 |
| 27 | 14 |
| 28 | 15 |
| 72 | 18 |
| 91 | 19 |
| 31 | 95 |
| 34 | 19 |
| 28 | 23 |
| 31 | 18 |
| 28 | 18 |
| 100 | 17 |
| 32 | 19 |
| 50 | 20 |
| 27 | 115 |
| 31 | 15 |
| 31 | 18 |
| 23 | 20 |
| 112 | 18 |
| 23 | 23 |
| 28 | 20 |
| 27 | 120 |
| 25 | 52 |
| 28 | 31 |
| 102 | 23 |
| 27 | 19 |
| 25 | 21 |
| 25 | 18 |
| 21 | 138 |
| 23 | 18 |
| 31 | 23 |
| 23 | 18 |
| 91 | 21 |
| 25 | 18 |
| 4828 | 3984 |

Lectures prises toutes les 1/2 s. DIFFÉRENCE - 844

 RÉDUCTION = **7.03 mW/m²** par 1/2 seconde

D'après les figures, on peut voir une réduction de la source rythmique constante de micro-ondes.

La différence de 844 entre les deux lectures doit être divisée par 120 (congruité du calcul de détection), qui est le nombre de lectures en 60 secondes effectuées par le compteur ED 88T Plus. Le temps d'acquisition de 1/2 seconde offre la meilleure précision car il s'agit d'un laps de temps très court.

De là, nous pouvons voir une réduction de l'électrosmog mesuré d'environ 7,03 mW/m², correspondant à 17 % de moins que la mesure sans l'intervention du DPE.

Pour avoir une idée approximative de la puissance absorbée par le DPE, on considère que le DPE agit dans un espace volumétrique d'un parabololoïde ayant le rayon de 1 Km et la hauteur de 200 Km. En supposant pour la simplicité du calcul que l'absorption est uniforme et compte tenu du flux de rayonnement qui impacte la surface du parabololoïde, une estimation de la puissance absorbée peut être faite par le calcul suivant :

- la surface du parabololoïde peut être rapprochée de la surface latérale d'un cylindre de rayon 1km et de hauteur 200km
- la puissance est alors calculée comme le flux du rayonnement absorbé compte tenu de la surface du parabololoïde

Puisque la surface du parabololoïde peut être approchée avec la formule :

$$S = 2\pi r \times h$$

la surface du cylindre est d'environ 1 256 Km².

La puissance absorbée par le DPE est donc de 7,03 mW/m²* 1.256 Km²= **8,83 MW**

Il s'agit de la puissance d'absorption d'énergie mesurable du DPE, maintenant nous voulons la mesurer dans le temps donc nous devons considérer 8,83 MW/h (énergie de puissance dans le temps pendant 1 heure). Si nous multiplions ce chiffre pendant 24 heures, nous aurons **211,92 MW par jour** .

C'est la démonstration scientifique de la manière dont on peut diminuer l'intensité d'une puissance d'un événement météorologique, d'un séisme et d'autres énergies statiques dangereuses pour l'homme et l'environnement dans la zone DPE.

Précisons qu'il ne s'agit là que d'une des énergies mesurées mais en réalité, le plus gros travail du DPE se déroule au niveau des énergies subtiles extrêmement difficiles à mesurer.

PARAGRAPHE 5

SOLUTIONS ALTERNATIVES....

Les alternatives à ce type de solution sont très peu nombreuses et les bonnes ne pourraient être que des systèmes similaires aux nôtres et donc avec une connexion directe au sol avec décharge au sol.

Il est possible d'acheter des équipements ou même des systèmes très coûteux qui sont portables, à mettre à la maison ou plus petits à emporter avec soi qui bloqueraient les RF des micro-ondes.

Ces appareils n'ont aucune preuve scientifique démontrable avec des tests fiables et irréfutables car nous pensons qu'ils ne peuvent pas fonctionner selon les lois de la physique.

Quant aux tissus qui feraient écran à la 5G ou aux micro-ondes en général, ils sont le résultat de purs besoins commerciaux, non conçus par une quelconque recherche scientifique approfondie.

En fait, même si le blindage est vrai, les dégâts causés peuvent être bien pires que les micro-ondes eux-mêmes....

En fait, l'effet obtenu est comme être à l'intérieur d'un four à micro-ondes et l'allumer lentement. Voyons pourquoi...

1) La chaleur n'est pas perçue par les organes internes car les capteurs thermiques cutanés sont externes et donc une cuisson lente a lieu au jour le jour car les vêtements de blindage créent une cage de Faraday exactement comme celle d'un four à micro-ondes ; en effet vous pouvez remarquer sur la vitre du four de petites lignes métalliques pour maintenir les micro-ondes à l'intérieur. Ainsi, les micro-ondes pénètrent à la fois par les zones découvertes et rebondissent à l'intérieur du corps car elles ne peuvent pas en sortir et provoquent une surchauffe.

2) La deuxième source de chaleur est due au frottement des micro-ondes à l'extérieur du tissu qui génèrent de la chaleur à l'intérieur pour un effet de résonance.

Aussi, ce type de résonance fait que la chaleur partant du centre du corps se propage vers l'extérieur, de sorte qu'elle ne devienne pas perceptible par les capteurs de température de la peau. L'effet de résonance et la direction de propagation de la chaleur sont expliqués et illustrés dans le lien ci-dessous.

La fréquence d'oscillation idéale pour l'homme est exactement la même que dans l'expérience micro-ondes avec du raisin, c'est-à-dire 10 Hz.

Comme il ne s'agit que d'un résumé, il est possible de lire notre présentation scientifique ou de visiter le lien ci-dessous sur le sujet :

<https://www.pnas.org/content/pnas/116/10/4000.full.pdf>

3) L'exposition du corps aux points mentionnés ci-dessus crée une altération du biomagnétisme du corps.

TECHNOLOGIE AVANCÉE ÉQUIPE DE 7 CHERCHEURS

Pour comprendre comment cela se passe, faites le test suivant, nous l'avons fait....

Nous avons mesuré la densité de flux magnétique (en microtesla) sans aimant et elle était de 20,022 microtesla.

Ensuite, nous avons pris un aimant et l'avons mesuré à 412,00 microtesla qui se trouvaient dans cette position et cette distance spécifiques.

Nous avons ensuite enveloppé l'aimant dans un sac en plastique et l'avons exposé à 2428 MHz. pendant 60 secondes.

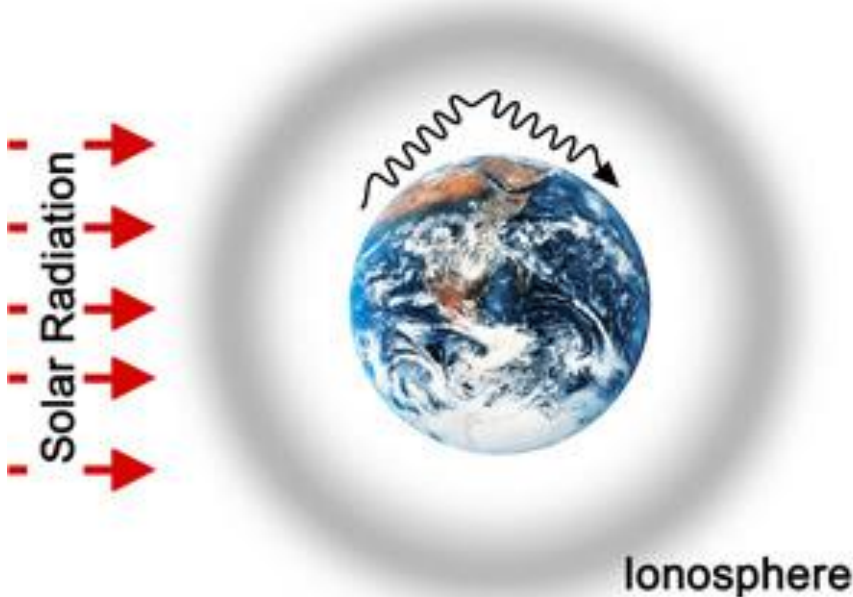
Nous avons immédiatement mesuré à nouveau l'aimant dans la même position et à la même distance, mais le microtesla était descendu à 296,86. Un autre détail important était que l'aimant devenait très chaud. Nous l'avons refroidi avec de l'eau courante et l'avons séché et le microtesla était encore tombé à 67,179.

Dans un certain sens, cela ressemble beaucoup à ce qui se passe actuellement sur la Terre et nous sommes dans cette situation

Le soleil frappe la Terre avec de grandes quantités de radiations, auxquelles s'ajoutent les radiations cosmiques, qui surchauffent la planète et réduisent la force du champ magnétique terrestre, ce qui l'empêche de s'accumuler à l'intérieur pour qu'il puisse améliorer la magnétosphère .

Les détails de ce processus sont expliqués dans notre présentation scientifique.

Ionospheric EM Wave Propagation



Cela a un effet supplémentaire sur l'homme car les paramètres des 7,8 Hz de la résonance de Schumann changent, qui atteint actuellement 16,5 Hz avec des pics jusqu'à 30 Hz. La fréquence de 7,8 Hz est pratiquement constante depuis des milliers d'années et le cerveau humain est créé et harmonisé avec elle. Le changement soudain crée des déséquilibres avec les ondes alpha et thêta du cerveau et son activité.

PARAGRAPHE 6

TÉMOIGNAGES

David, 54 ans, vit en Sardaigne (Italie) en tant qu'entrepreneur en bâtiment et est un homme très instruit. Depuis 25 ans, il souffre de tremblements incontrôlés et de sueurs qui perturbent son sommeil la nuit. Il tenta de résoudre le problème du point de vue médical en dépensant de grosses sommes d'argent l'argent sur les visites et les thérapies neurologiques mais sans succès, et son état continuait de s'aggraver, ce qui créait de gros problèmes de concentration dans son travail. L'inventeur du DPE 100 a tout de suite compris que la cause du problème était la pollution électromagnétique, en effet la personne habite au même endroit depuis 35 ans. Cette pollution est causée par des courants électromagnétiques vagabonds associés à des géopathies. Ainsi, avec l'aide de l'ingénieur Prof. Elio S. ingénieur électronicien ainsi que d'un expert en électronique industrielle spécialisé également dans la pollution électromagnétique, il est allé avec l'inventeur faire une vérification de la situation environnementale et voir comment le DPE 100 interagissait avec la pollution électromagnétique. pollution . Un petit trou a été creusé et le DPE 100 a été installé, et l'appareil rempli d'eau. Une réduction drastique des valeurs de pollution électromagnétique a été notée et une autre confirmation de la réduction a été lorsque M. Davide a confirmé qu'il avait dormi magnifiquement et sans tremblements pour la première fois, ce qui ne s'était pas produit depuis des années.

Deux enfants de Francesca T. de Vénétie (Italie) a présenté des brûlures radiologiques classiques où se sont produits des décollements de parties importantes de la peau, avec des douleurs intenses, des insomnies, etc. Les parents les avaient emmenés chez les meilleurs médecins spécialistes à travers l'Europe sans trouver de solution. Après de nombreuses difficultés, le père a rencontré l'inventeur du DPE 100 qui lui a immédiatement expliqué que ses enfants avaient subi des dommages dus aux expositions aux rayonnements et qu'avec une version portable du DPE 100 avec des connexions de masse spéciales, il pourrait résoudre immédiatement le problème. problème. En effet, en 3 jours les garçons étaient revenus à la normale. Inutile de dire que les parents étaient d'abord sceptiques car ils ne savaient pas que des câbles électriques à haute tension passaient sous leur maison, mais l'émotion la plus forte a été de voir leurs enfants complètement rétablis. Leur sentiment de gratitude était vraiment profond.

Témoignage de Claudio L. dans la région de Lombardie (Italie).

Le 11 juin 2019, une tempête de grêle avec des grêlons de 4 cm de diamètre a causé des dégâts considérables dans les villages proches de Lucca, mais dans la zone où était positionné le DPE 100, il n'y a eu que de la pluie. Un témoin a été étonné de voir la zone de couverture circulaire de plus de 1 km de rayon produite par le DPE 100, à l'extérieur de laquelle de gros grêlons sont tombés, causant des dégâts étendus dans toute la zone hors de la zone protégée du DPE 100.

Témoignage de Giovanni L. dans la région des Pouilles (Italie).

Il a pu voir un changement positif dans le climat, plus harmonieux avec moins de changements de température, le ciel plus clair, la lumière du jour différente et l'air est devenu plus léger et propre, différent. Fait surprenant, les mauvaises odeurs d'une ferme de 300 chevaux distantes de 700 m et celles d'une ferme de mille vaches distante de 700 m ont disparu.

Une augmentation de la qualité du sommeil et un renforcement constant du système immunitaire se sont produits après un mois.

Séjour minimum des chemtrails et leur déplacement en dehors de la zone du DPE. Une augmentation de la qualité du sommeil.

Il a également noté une réduction considérable du nombre de prévisions météorologiques extrêmes prévues et de celles qui se sont réellement produites. Il est surprenant de revoir, à nouveau, les orages que nous avons l'habitude de voir étant enfants et que nous avons déjà oubliés.

Bien qu'il soit prévu du gros temps avec de la grêle, la situation météorologique est modérée sur toute la zone d'action du DPE, mais en dehors de la zone la situation météorologique attendue se produit.

<https://www.lagazzettadelmezzogiorno.it/news/foggia/1169713/bomba-d-acqua-a-foggiaallagamenti-nel-centro-cittadino.html>

Témoignage de Daniele G. dans la région d'Émilie-Romagne (Italie).

Il a également confirmé la situation météorologique différente et positive au sein de la zone du DPE 100. La qualité de l'air différente, la meilleure qualité du sommeil, la diminution du stress et le sentiment de vivre comme dans une zone "protégée". Des précipitations normales se produisent, contrairement aux prévisions météorologiques.

PHOTOS - DPE 100

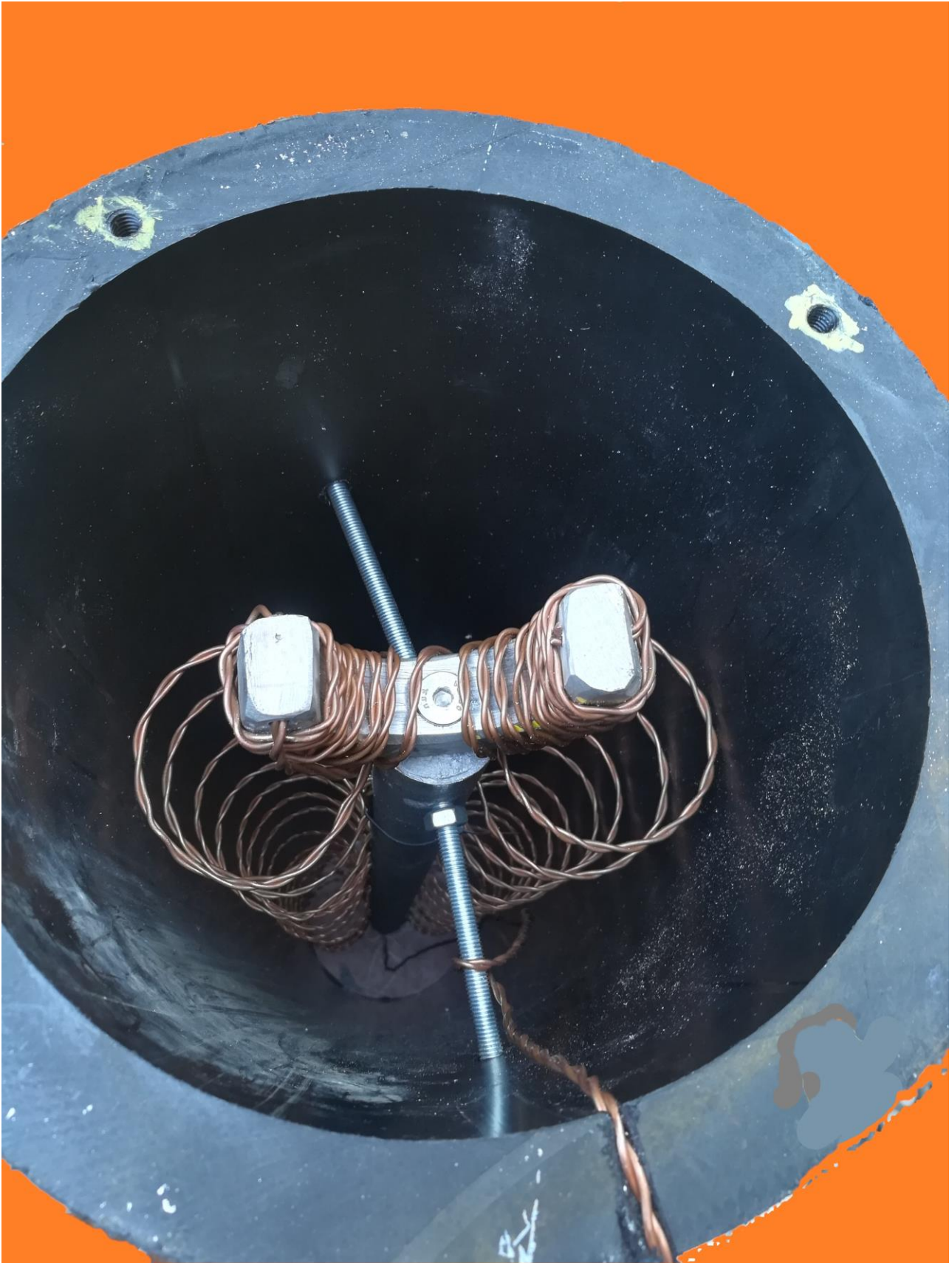




Prototype orange installé

PHOTOS - BOUCLIER DPE





PARAGRAPHE 8

Installation DPE

L'élément unique DPE 100, d'environ 1,0 m de long et 15 cm de diamètre, doit être placé presque entièrement sous terre. Seule la tête de l'appareil est laissée au-dessus du sol d'environ 15 cm, munie d'un capuchon à travers lequel il sera possible, le cas échéant, de replacer la barre centrale (Photo 1). Elle peut avoir une durée variable d'une zone à l'autre ; a priori une durée minimale de 6 ans doit être retenue, période au-delà de laquelle la barre peut devoir être remplacée.

Le dimensionnement de la zone de protection effective du système DPE 100 nécessite qu'un technicien spécialisé identifie tous les éléments d'influence locale pouvant l'influencer. L'installation elle-même, cependant, ne nécessite pas de technicien. Un aspect particulier à considérer est la possibilité de mutation du scénario énergétique du site, également liée aux changements climatiques existants. Pour augmenter l'efficacité de l'opération DPE, il est conseillé que le sol ne soit pas excessivement sec ; ainsi, en été il est conseillé de verser environ 5 litres d'eau dans le DPE. Vous pouvez le faire 2 ou 3 fois tout au long de l'été.

Le positionnement doit avoir lieu dans une direction nord du pôle magnétique terrestre (Photo 2).

Photo1

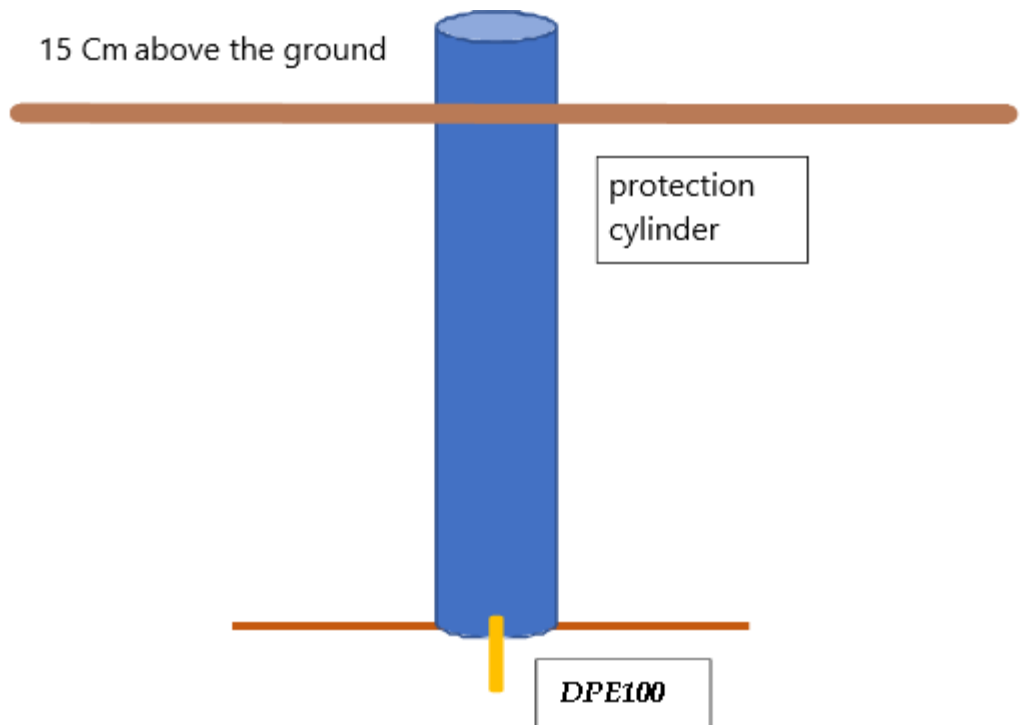


Photo2 (DPE Shield) – installé sur le côté nord de la maison



Installation d'un blindage DPE



Pour plus d'informations, visitez le site Web: <https://technologieavancee7.com>